

**GUIDE JEUNE PUBLIC**  
COLLECTION JEUX D'ART N°22

FRANÇOIS  
MORELLET  
100 POUR CENT




 **Centre  
Pompidou-Metz**


**100  
x MORELLET**


L'exposition que tu t'apprêtes à visiter est ce qu'on appelle **une monographie**, c'est-à-dire une exposition dédiée à l'œuvre d'un artiste. Celle-ci est consacrée à l'artiste **François Morellet à la fois drôle et sérieux qui aurait eu 100 ans cette année**. Les formes **géométriques et les mathématiques** l'ont beaucoup inspiré. L'exposition, se divise en deux parties : une nommée **DÉRAISON** et la seconde nommée **RAISON**, illustrant les deux côtés de sa personnalité, opposés et complémentaires.



Salut, moi c'est Mo<sup>2</sup> ! Je suis là pour t'accompagner dans la découverte de cette exposition.

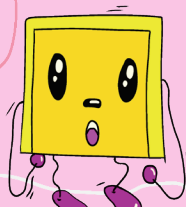
 Les réponses des jeux sont à la fin du livret.

 Durant la visite, n'hésite pas à demander de l'aide et un crayon aux médiateurs.

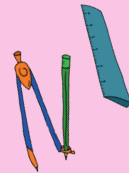
 Pour trouver les œuvres indiquées dans ce livret, aide-toi des cartels. Ce sont les petits panneaux à côté des œuvres.

**PSSST!**

Les murs **sont désordonnés et dans tous les sens** dans la partie **DÉRAISON**, mais ils **sont ordonnés et droits** dans la partie **RAISON**. Cela peut t'aider à te repérer.

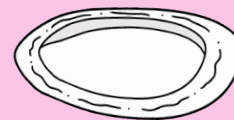
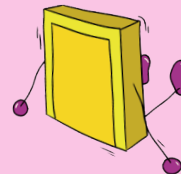


1. En entrant dans l'exposition, tu peux découvrir les premières œuvres que Morellet a réalisées dans sa carrière. Ces œuvres sont très différentes de celles de la suite de sa vie d'artiste mais on y voit déjà son intérêt **pour les mathématiques et la géométrie**.

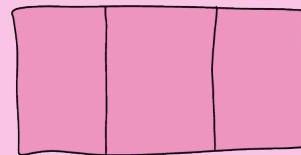
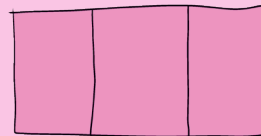


Comme tu le vois, il peint des éléments du réel, comme des fruits : c'est ce qu'on appelle **une nature morte**.

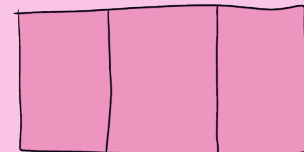
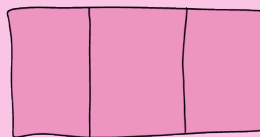
Mo<sup>2</sup> a faim ! Fais comme l'artiste et dessine des fruits dans son assiette.



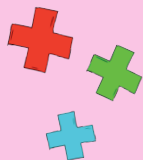
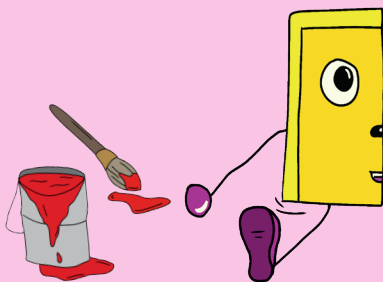
2. Va sur ta gauche ! Tu verras deux œuvres avec des pédales placés devant elles : **ce sont des œuvres participatives**, c'est-à-dire des œuvres qui n'existent que lorsque le visiteur les active. Dirige-toi vers l'une d'elles et essaie de voir **3 mots différents** en appuyant sur la pédale puis note-les ci-dessous. Tu vas vite comprendre que **François Morellet a beaucoup d'humour et que l'art ne se prend pas toujours au sérieux**.



Toi aussi imagine un mot rigolo en 3 lettres !



3. Continue ton chemin jusqu'à la section « Geometrees ».  
Tu y verras des œuvres qui montrent des formes géométriques moitié parfaites et moitié imparfaites. Elles illustrent bien la personnalité de l'artiste, **sérieux mais pas toujours !** Mo<sup>2</sup> aussi aimerait être une œuvre de Morellet : aide-le en complétant sa partie droite.

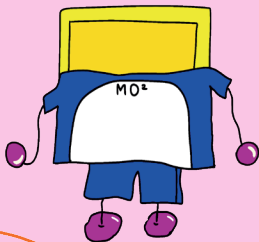


4. Avance vers le fond de la galerie et trouve une œuvre nommée *Pi weeping-Neonly*. Il s'agit d'un **regroupement de barres lumineuses représentant  $\pi$  (PI)** en train de pleurer. Un chiffre qui pleure, ça n'existe pas ! Ici Morellet personifie des objets avec **des sentiments humains**. Mais qu'est ce que le nombre  $\pi$  (PI) ? **C'est un nombre qui permet de calculer le contour d'un cercle.**



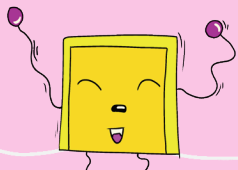
On pourrait dire que  $\pi$  est le nombre favori de Morellet.

Mo<sup>2</sup> n'a pas encore trouvé le sien : **aide-le à le choisir et écris-le sur le dos de son T-shirt !**



**LE SAIS-TU ?**

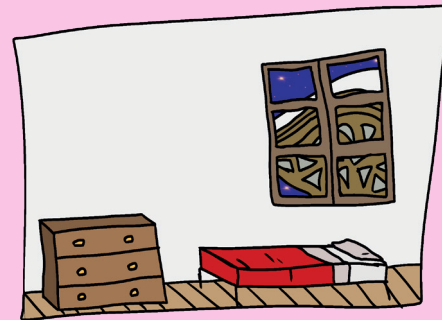
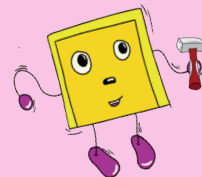
Le nombre  $\pi$  et les mathématiques ont inspiré d'autres artistes, tout comme Léonard de Vinci avec le nombre d'or ou Mario Merz avec la suite de Fibonacci.



5. En poursuivant ta visite vers la droite, tu arrives dans une partie de l'exposition où les œuvres donnent l'impression **d'être en train de tomber du mur ou de glisser.**

Il s'agit pourtant de monochromes et de tableaux très habituels de l'histoire de l'art. Ce qui les rend particulièrement intéressants ici, c'est la manière dont ils sont accrochés : leur présentation, volontairement instable et décalée, **permet de les regarder autrement.**

Mo<sup>2</sup> a lui aussi un tableau à accrocher dans sa chambre ! **À toi de décider : accroche-le bien droit ou complètement de travers.**



6. Passe derrière le mur qui se trouve devant toi. Tu découvriras la section « Raison spatiale ». Cherche l'œuvre intitulée *Ligne continue sur 4 plans inclinés à 0°, 30°, 60°, 90°* qui est composée de quatre éléments. Ces peintures deviennent ici de véritables sculptures par la manière dont elles sont présentées.

En se détachant du mur, en semblant glisser, elles deviennent autre chose et laissent imaginer une histoire. En tant que visiteur nous avons un autre rapport avec des œuvres qui prennent ainsi l'espace, ce n'est plus uniquement de la contemplation.

\* **DUCHAMP**

\* **TIGANA**

\* **BASQUIAT**

\* **MONDRIAN**

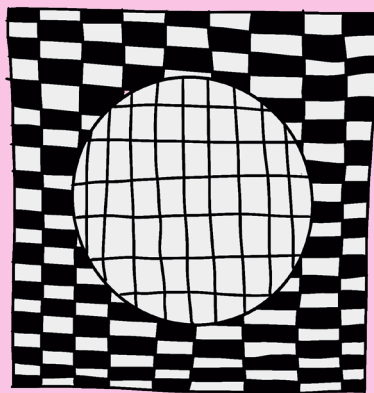
7. Rends-toi dans l'espace suivant nommé « Trames » et tu découvriras que Morellet **s'est intéressé à l'illusion d'optique**. En observant quelques secondes l'œuvre *1 double trame épaisse*, il est possible que des ronds blancs apparaissent entre les carrés, pourtant ils ne sont pas peints ! **Cela donne du mouvement à une œuvre immobile** et prouve que l'œil possède son propre petit moteur interne.

Toi aussi, crée ton illusion d'optique en coloriant le dessin.



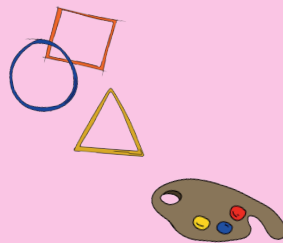
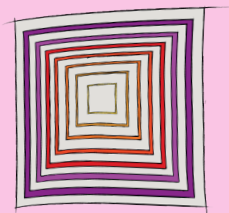
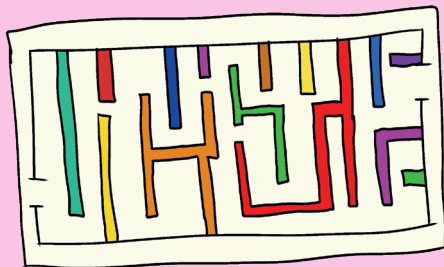
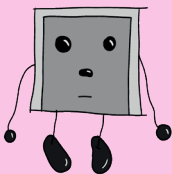
**PSSST!**

Regarde entre les murs en direction de la cathédrale, tu verras qu'un espace de 30 cm a été laissé pour voir à travers toute la galerie.



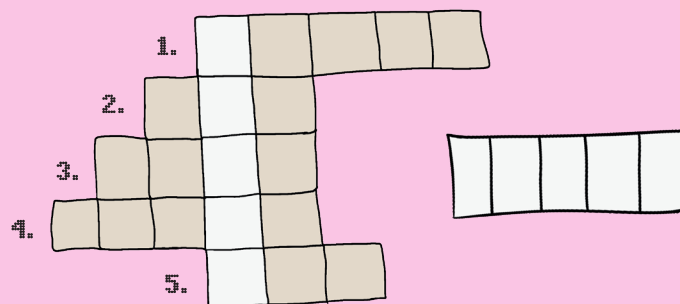
8. Vers la droite se trouve une section nommée « Premières peintures systématiques » dans laquelle sont présentées deux toiles nommées *Du jaune au violet* qui sont deux carrés montrant deux manières d'arriver au violet depuis le jaune avec un dégradé de couleur.

Mo<sup>2</sup> doit récupérer sa couleur en passant par le labyrinthe.



9. Morellet est un artiste qui n'appartient pas vraiment à un mouvement précis et il a toujours **pris beaucoup de liberté dans ses créations**. Il a longtemps été **associé à l'art concret**, qui consiste à **placer avec précision des formes géométriques de couleur primaire sur un tableau**.

Trouve le nom de l'une des formes les plus importantes de ce mouvement en complétant la grille.



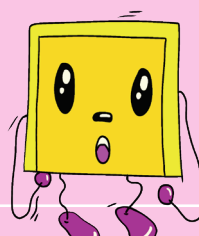
1. Île de beauté
2. Nom de famille de l'architecte du Centre Pompidou-Metz
3. Inverse de têt
4. Objet céleste
5. Saison du soleil



**LE SAIS-TU ?**

Un mouvement artistique réunit plusieurs artistes autour d'une même conception de l'art et d'une manière commune de le pratiquer.

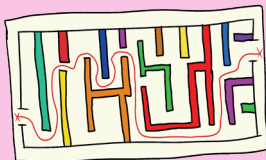
François Morellet n'appartenait à aucun mouvement en particulier, mais il a été proche de Vera Molnár et de l'**art génératif**. Il est également considéré comme **un précurseur de l'art minimal**.



# RÉPONSES AUX JEUX

8. Mondrian

8.

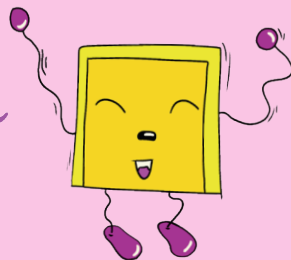


9.



J'ESPÈRE QUE TU AS AIMÉ  
LA VISITE !  
À TRÈS BIENTÔT

Si l'exposition t'intéresse, n'hésite  
pas à t'inscrire à l'Atelier Jeune  
Public, proposé tous les samedis  
et dimanches !



## François Morellet. 100 pour cent

Membres de l'Établissement public de coopération culturelle



Avec le soutien

Mécène fondateur

Partenaire



Partenaires médias

Le Monde L'oeil Télérama'