

GUIDE JEUNE PUBLIC
COLLECTION JEUX D'ART N°13




LACAN L'EXPOSITION

QUAND L'ART RENCONTRE
LA PSYCHANALYSE

Salut ! Moi c'est Jack, je suis ton compagnon d'aventure ! Je vais te guider tout au long de l'exposition pour rendre ta visite agréable !



L'exposition que tu t'apprêtes à voir te fera découvrir des idées passionnantes et des œuvres exceptionnelles ! Tu pourras apprendre qui était Jacques Lacan et admirer des chefs-d'œuvre de l'histoire de l'art. Peut-être que cette exposition t'aidera même à mieux te connaître, qui sait ?

- Les réponses du jeu sont à la fin du livret. 
- Durant cette aventure, n'hésite pas à demander de l'aide et un crayon de papier aux médiateur.rice.s. 
- Pour trouver les oeuvres indiquées dans ce livret, aide-toi des cartels, ce sont les petits panneaux explicatifs situés à côté des œuvres. 

Pour débiter ton aventure dans de bonnes conditions, découvre l'endroit où les psychanalystes comme Jacques Lacan travaillent. C'est ce qu'on appelle un cabinet !



Voici le cabinet du psychanalyste. Trouve les 5 différences entre les deux. Dis-nous ce que tu y ajouterais si c'était le tien !

1



2



Si c'était le mien j'ajouterais _____

Mais alors, qu'est ce que la psychanalyse ? Et que font les psychanalystes ? Apprends à mieux les connaître !

Résumé : La psychanalyse est une discipline qui s'intéresse à notre inconscient et nos rêves. Elle permet aux gens (on dit « patients ») de mieux se connaître.

Les psychanalystes connus

Sigmund Freud
Jacques Lacan
Carl Gustav Jung
Anna Freud
Françoise Dolto

Les mots clés

Ego
Inconscient
Rêve



Les dates

1896 : Invention de la psychanalyse par Sigmund Freud
13 avril 1901 : Naissance de Jacques Lacan
1909 : Première conférence sur la psychanalyse par Sigmund Freud dans une université américaine dans le Massachusetts

Les pays

Allemagne
France
Autriche

1 . À l'entrée de l'exposition, sur ta gauche il y a un tableau de Salvador Dali nommé *Dormeur, cheval, lien, invisible*. Trouve les personnages dans le tableau. Ce n'est pas facile et c'est fait exprès ! L'artiste espagnol adorait peindre en s'inspirant de ses rêves, ce qui a beaucoup plu à Jacques Lacan. Comme Salvador Dali, dessine l'un de tes rêves.



Pour découvrir les trois prochaines oeuvres, continue sur ta gauche et arrête-toi devant les murs foncés. Ils sont consacrés aux chefs-d'oeuvre. Un chef-d'oeuvre est une oeuvre qui se démarque dans le travail d'un artiste et qui rassemble ses grandes idées. C'est une chance de pouvoir les voir en vrai !



2 . Te voici devant le tableau *Portrait de l'infante Marguerite Thérèse*. Diego Velazquez était un peintre au service des rois et des reines. Ce tableau est le portrait de Marguerite Thérèse, la fille du roi Philippe IV et de Marie-Anne d'Autriche (17^{ème} siècle). À cette époque, certains rois avaient des noms rigolos. Entoure celui qui est faux !



Roi Dagobert



Benoit le muet



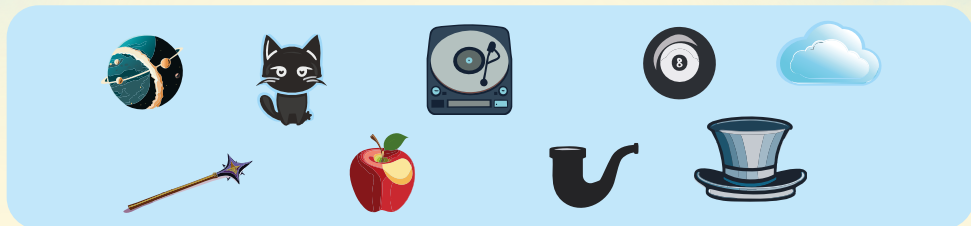
Charles le chauve



Clodion le chevelu

Et toi quel serait ton nom de reine ou de roi ? _____

3. Poursuis ton parcours. Tu verras deux œuvres de l'artiste belge René Magritte *Le faux miroir* et *La condition humaine*. C'est un artiste surréaliste. Ces artistes se servaient souvent de leurs rêves pour créer. René Magritte a un style très reconnaissable avec de nombreux symboles qu'il répète dans ses œuvres. Essaie de les trouver parmi les dessins ci-dessous :

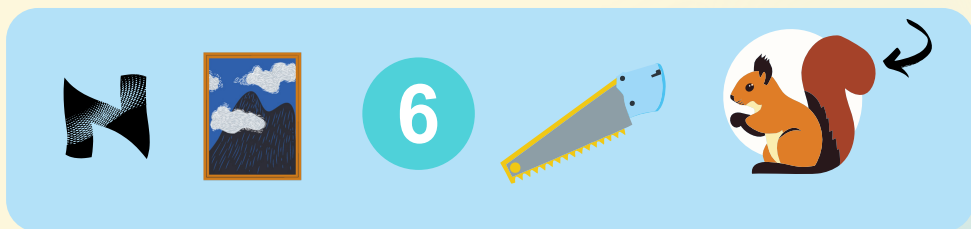


Certains artistes surréalistes étaient proches de Jacques Lacan.

PSSST ? Pour voir un autre chef-d'œuvre, va sur ta droite en passant devant la grande œuvre de Latifa Echakch *La Dépossession* qui représente un beau ciel bleu !



4. Avance tout droit, tu vas découvrir un tableau très ancien, *Narcisse* de Caravage. Ce tableau représente un mythe grec où Narcisse est obsédé par son propre reflet dans l'eau et finit par s'y noyer. Cette célèbre histoire a inspiré un mot que l'on utilise aujourd'hui pour décrire quelqu'un de "centré sur lui-même". Devine-le avec le rébus !



Le mot est : _____

PSSST ! À côté du tableau de Caravage tu vas voir *Untitled Orpheus Twice* de Felix Gonzalez Torres. Essaie de voir ton reflet dans les deux miroirs en même temps...Impossible !



PSSST ! Dirige toi vers *Le cabinet du psychanalyste* de l'artiste Leandro Erlich et tu pourras voir ton reflet ! Alors ? Quelle place préfères-tu occuper : celle du psychanalyste ou celle du patient ?



5 . Rends-toi dans la zone de l'exposition nommée *La femme*. Tu vas voir des photographies de Cindy Sherman. C'est une artiste qui aime se déguiser et faire ce qui lui plaît. Sers-toi de la grille ci-dessous pour trouver cinq éléments pour te déguiser.



6 . Continue, tu vas voir des œuvres des artistes Marcel Duchamp et Martha Wilson. Ils se sont amusés à ré-interpréter un tableau mondialement connu appelé *La Joconde* de Léonard de Vinci avec leurs œuvres *LHOOQ* et *Mona Marcel Marge*. Inspire-toi d'eux et dessine ce que tu veux sur ce tableau du *Portrait de l'infante Marguerite Thérèse* de Velázquez que tu as croisé tout à l'heure.



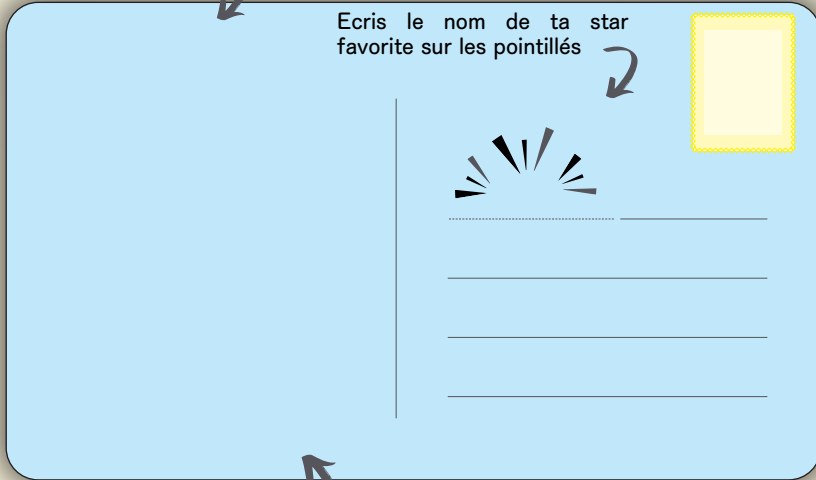
7

Avance et tu verras le travail de Sharon Kivland, une artiste qui admire beaucoup la pensée de Jacques Lacan. Elle lui a écrit des lettres, mais au lieu d'attendre sa réponse (le psychanalyste ne lui répondait pas souvent...), elle s'est répondu à elle-même. Fais comme elle et écris une lettre à ton idole !

Ecris ce que tu as à lui dire ici

Dessine ton propre timbre !

Ecris le nom de ta star favorite sur les pointillés



N'oublie pas de la signer ici !

8

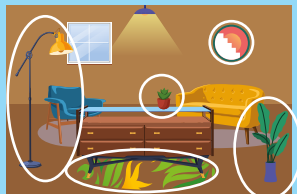
Rends-toi dans la partie de l'exposition dédiée aux nœuds ! Pour Lacan, le nœud borroméen est un type de nœud qui réunit plusieurs de ses idées et qui l'a aidé à trouver de nombreuses réponses. Toi aussi, repasse sur la ligne de ton choix pour aider Jack à démêler les nœuds et l'emmener vers ce qui te remonte le moral quand tu en as besoin !



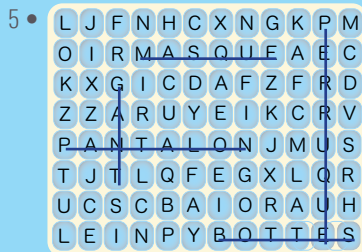
LE SAIS-TU ? Le nœud le plus solide du monde est le nœud en 8. Il est capable de maintenir jusqu'à 85 % de la force de la corde.

RÉPONSES AUX JEUX

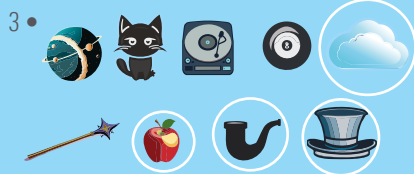
Le cabinet



4 • Narcissique



2 • Benoit le muet



CRÉDITS

Diego Vélasquez, Portrait de l'infante Marguerite Thérèse (1651-1673), 1654
Huile sur toile, 70 × 58 cm
Paris, musée du Louvre, département des Peintures, INV 941
© RMN-Grand Palais (musée du Louvre) / Photo : Gérard Blot

PARTENAIRES

Membres de l'Etablissement public de coopération culturelle



Mécène fondateur



Mécènes et partenaires



Partenaires médias

