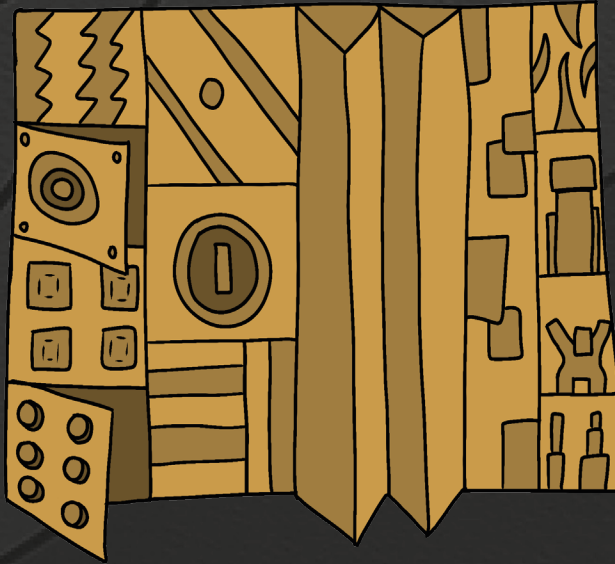


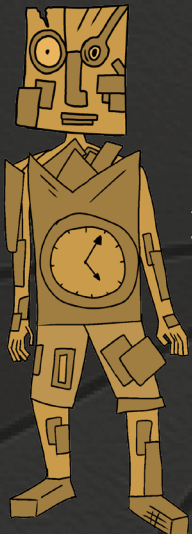
GUIDE JEUNE PUBLIC
COLLECTION JEUX D'ART N°21

LOUISE NEVELSON

MRS. N'S PALACE



L'exposition que tu t'apprêtes à découvrir est une monographie, c'est-à-dire une exposition **dédiée au travail d'un seul artiste**. Ici tu découvriras l'œuvre de Louise Nevelson, une artiste **américaine** qui a vécu de 1899 à 1988.



La particularité de Louise Nevelson est d'avoir fait des œuvres qu'on nommera plus tard des installations, et qu'elle nommait « environnements » terme novateur à l'époque. Cela signifie que ses œuvres créent des espaces qui eux-même agissent sur celui du visiteur. **Les œuvres de Louise Nevelson se vivent comme des expériences !**

Salut, moi c'est Méli Mélo et je vais t'accompagner tout au long de cette visite !

Observe bien autour de toi et laisse-toi immerger dans le monde de Louise Nevelson !



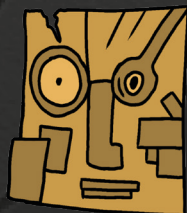
Les réponses des jeux sont à la fin du livret.



Durant la visite, n'hésite pas à demander de l'aide et un crayon aux médiateurs.



Pour trouver les œuvres indiquées dans ce livret, aide-toi des cartels. Ce sont les petits panneaux à côté des œuvres.



LE SAIS-TU ?

Louise Nevelson est une artiste d'origine ukrainienne, née Leah Berliawsky, nom qu'elle changera plus tard. Elle émigre aux États-Unis et arrive par bateau à New York en 1905, à une époque où les grandes traversées transatlantiques marquent profondément l'histoire. C'est aussi l'époque du Titanic !



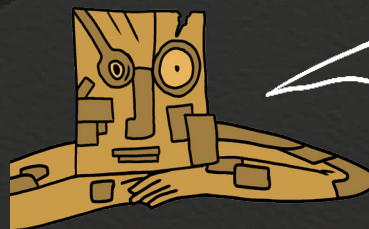
1. En entrant, tu te trouves nez-à-nez avec une œuvre entièrement recouverte de peinture dorée. Tu remarqueras d'ailleurs que le travail de l'artiste est souvent d'une seule couleur : **c'est ce qu'on appelle un monochrome**.

Cette grande œuvre est constituée d'objets de rebut que l'artiste a récupérés et qu'elle a collés entre eux pour créer des motifs et du relief. **Un rebut, c'est un objet que les gens ne veulent plus garder** : un morceau de bois cassé, un bout de meuble abîmé, une planche usée... Elle les trouvait, lors de longues promenades qu'elle faisait dans les rues de New York.



Au début de sa carrière, Louise Nevelson a réalisé des dessins, des collages, des sculptures de format plus réduit. D'ailleurs, l'œuvre la plus ancienne de l'exposition est un dessin nommé *For Dance Design* qu'elle a réalisé à l'âge de 40 ans. **Trouve cette œuvre pour découvrir l'année de création.**

LOUISE NEVELSON
FOR DANCE DESIGN
FAIT EN _ _ _ _



LE SAIS-TU ?

De nombreux artistes ont utilisé le rebut et les objets récupérés comme matériau de création, notamment Kurt Schwitters, Robert Rauschenberg et Jasper Johns. En France, Arman a lui aussi travaillé à partir d'objets usagés et accumulés.

2. Poursuis ton chemin vers la gauche, jusqu'à la section **Dancing Figure**, qui signifie "figure dansante", en anglais. Ici, tu découvriras des sculptures en terre cuite peintes en noir : il s'agit des premières sculptures de Louise Nevelson. Elles sont plus petites que les environnements, n'est-ce pas ? Elles datent de 1947, lorsque l'artiste avait environ 45 ans. Celles-ci évoquent des figures traditionnelles ou encore des animaux.

Saurais-tu entourer **le nom des différentes figures** que représente Louise Nevelson ?

Loup

Enfant

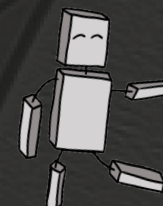
Chouette

Poisson

Maison

Lézard

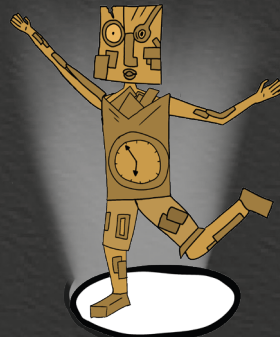
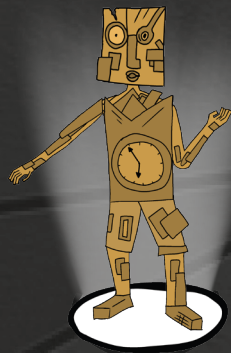
Coquillage



3. En continuant ta visite, tu verras d'autres sculptures en terre cuite qui ressemblent à des blocs articulés donnant l'impression de personnages qui dansent et exécutent une chorégraphie. **La danse occupait une place très importante pour Louise Nevelson.** Pour l'illustrer, tu trouveras dans l'exposition quatre vidéos de danse : deux sont une chorégraphie réalisée par l'un de ses amis,

Merce Cunningham, et les deux autres montrent le travail de **Martha Graham,** l'une des grandes sources d'inspiration de l'artiste. Tous deux sont des chorégraphes et danseurs de renom.

Prends le temps d'observer les personnages et ajoute l'une de ces figures à la chorégraphie de Méli Mélo !



PSSST !

Poursuis ton chemin jusqu'à une salle nommée **Bagage de lune**, dans laquelle tu vas pouvoir observer un grand nombre de collages faits par l'artiste.



5. Trouve, un peu plus loin, une salle où, au contraire, tout est blanc !

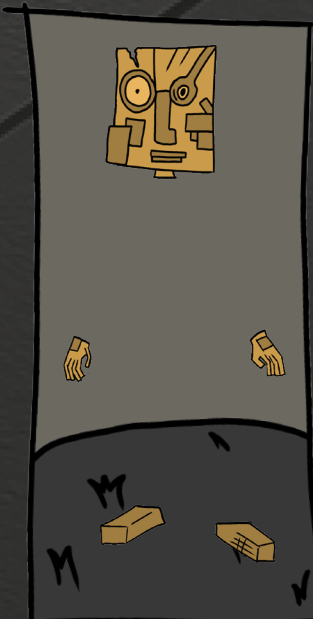
Cet espace a été nommé **Dawn's Wedding Feast**, ce qui veut dire « Festin nuptial de l'aube » et qui **met en scène un mariage fictif** dont le personnage principal serait Louise Nevelson. On y trouve plein de choses, et une multitude d'indices : un autoportrait de Louise Nevelson, et surtout, au centre, une chapelle toute blanche, représentant l'endroit où ce mariage aurait eu lieu.

Méli Mélo aimerait aussi venir au mariage, mais il hésite sur ce qu'il doit porter. **Dessine-lui une tenue ou un accessoire.**



PSSST !

Dans cette pièce, il existe aussi des œuvres étonnantes par leur conception : des gravures dans lesquelles l'artiste a réussi à intégrer de la dentelle. Prends le temps de les regarder et découvre la minutie de cette technique.



4. Un peu plus loin, tu peux entrer dans un couloir tout noir inspiré de la première exposition de la carrière de Louise Nevelson, « **Moon Garden + One** ». En effet, lors de cette première exposition, l'artiste souhaitait que toutes les lumières soient éteintes et qu'il n'y ait que des œuvres noires. Finalement, elle a accepté d'installer un éclairage afin que les visiteurs puissent se déplacer, mais uniquement avec **une lumière bleue.**

Grâce aux témoignages des personnes présentes à l'époque de cette mise en espace, le Centre Pompidou-Metz a voulu recréer au mieux l'ambiance de cette exposition.



LE SAIS-TU ?

La lumière bleue éclaire légèrement la pièce tout en donnant une ambiance froide et mystérieuse. Il s'agit d'une lumière qui rappelle celle de la Lune, dont Louise Nevelson a beaucoup parlé. C'est une source d'inspiration importante pour elle, de même que les cosmologies ou les monuments dédiés aux astres érigés par les civilisations précolombiennes qu'elle a découvertes au Mexique et qui ont changé sa manière de voir le monde.

Dessine ta photo !

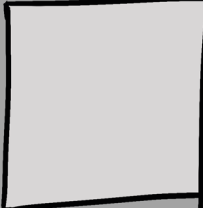
NOM : _____

PRENOM : _____

AGE : _____

ANIMAL TOTEM : _____

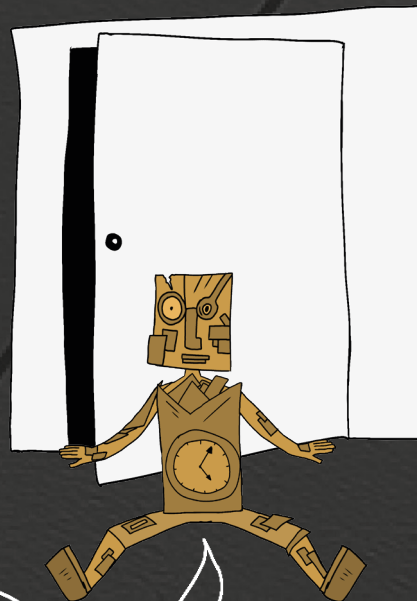
POUVOIR : _____



7. Plus loin dans l'exposition, cherche les **Dream Houses**. Ce sont des maisons de rêve, c'est-à-dire des boîtes de tailles différentes dans lesquelles, parfois, un humain pourrait entrer. **Les boîtes sont toutes entrouvertes pour que tu puisses regarder à l'intérieur sans avoir à les toucher !**
(On ne touche rien dans un musée !)



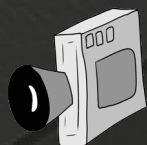
Méli Mélo aimerait bien avoir sa boîte personnalisée : **dessine sur la porte de la boîte pour qu'elle lui plaise et devienne sa maison des rêves !**



PSSST !

Un artiste comme Daniel Spoerri a lui aussi utilisé des objets du quotidien en les fixant ensemble pour figer le réel. Il a inventé ses premiers « tableaux-pièges » en collant sur des planches les objets trouvés dans sa chambre d'hôtel, comme les restes de repas ou des petits objets du quotidien.

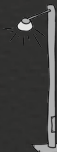
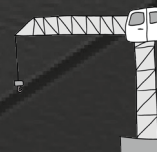
8. Poursuis ton chemin et assieds-toi sur le banc face à l'écran où se trouve un film réalisé par l'artiste et **Diana MacKowin**, nommé *The Long Dream*, dans laquelle on voit Louise Nevelson danser devant de nombreux univers projetés derrière elle, créant ainsi un décor qui change sans cesse.



Après avoir regardé la vidéo, décris ton décor préféré :



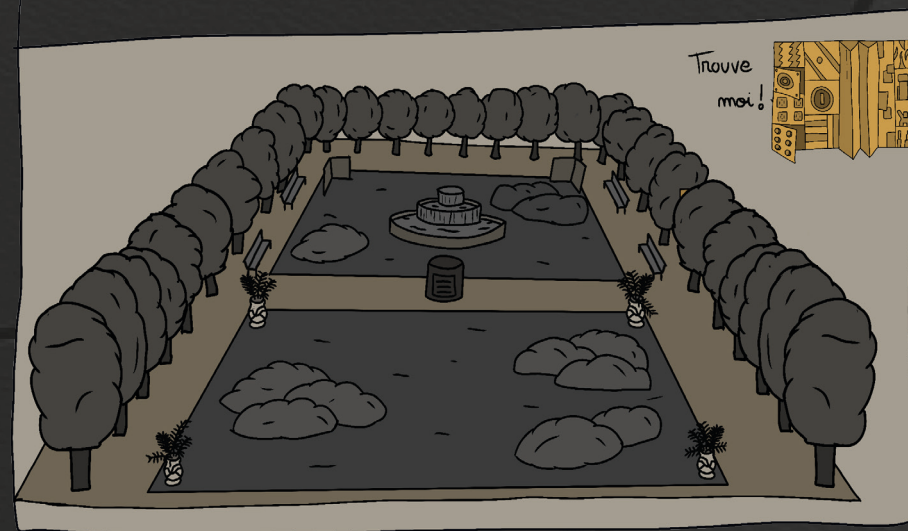
9. Derrière toi se trouve **une œuvre de 9 mètres de long** sur laquelle tu vas retrouver ce qui fait la singularité et la force du travail de Louise Nevelson : **des assemblages de rebuts collés !** C'est un format très impressionnant et riche en détails, mais à l'époque, ce type de format était très à la mode et d'autres artistes en réalisaient également : **Claes Oldenburg** avec ses sculptures gonflables et **Jackson Pollock** en peinture ! Avant eux, les artistes italiens de la Renaissance avaient travaillé dans de grands formats comme Michel Ange et la chapelle Sixtine.



9 mètres, c'est beaucoup !
Parmi les objets et animaux ci-dessous, entoure ceux, qui, d'après toi, sont plus hauts que 9m.

10. Avance jusqu'à une pièce dans laquelle se trouvent des maquettes réalisées par Louise Nevelson : elles représentent **des versions miniatures de monuments** créés en extérieur. Les maquettes servent à se faire une idée de ce à quoi va ressembler une sculpture ou un bâtiment avant de les fabriquer. **En effet, Louise Nevelson a réalisé plusieurs œuvres dans l'espace public, c'est-à-dire en dehors des salles des musées.**

Méli Mélo avait demandé une œuvre pour son jardin : retrouve-la pour qu'elle puisse être remise à sa place !



RÉPONSES AUX JEUX

1. 1937

2. Chouette, Poisson
et Enfant

9.



Tyrannosaurus rex :
12 à 13m de long

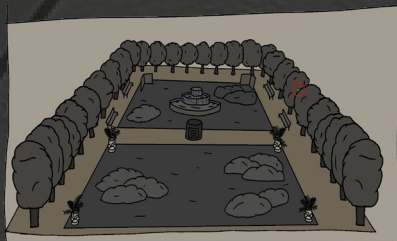


Une grue :
50 à 80m de haut

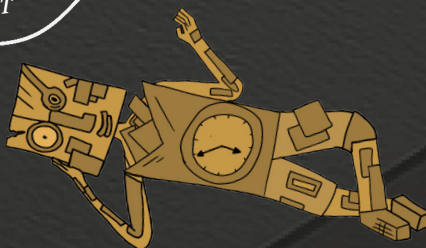


La baleine à bosse :
12 à 25m de long

10.



J'ESPÈRE QUE TU AS AIMÉ
LA VISITE !
À TRÈS BIENTÔT



Louise Nevelson. Mrs. N's Palace

Membres de l'Établissement public de coopération culturelle



Centre Pompidou



Mécène fondateur

Partenaire institutionnel



WENDEL

Mécène



Avec le soutien de

PACE

galerie gmurzynska

Partenaires médias

