

# AVANT-PREMIÈRE PROGRAMMATION 2026



Centre   
Pompidou-Metz



# L'Essentiel

---

La saison 2026 du Centre Pompidou-Metz relie quatre figures majeures de l’art moderne et contemporain :

- la rétrospective de Louise Nevelson (1899–1988), la grande sculptrice américaine d’origine ukrainienne, dont la puissance des assemblages monumentaux inaugure l’année en janvier ;

- celle de François Morellet (1926–2016), l’artiste français de l’abstraction et de la lumière alliant humour et rigueur, en avril, ouvrant un ensemble de manifestations orchestrées avec le Centre Pompidou à travers la France pour célébrer le centenaire de la naissance de l’artiste ;

- la première exposition monographique consacrée à Séraphine de Senlis (1864–1942), visionnaire autodidacte dont l’imaginaire végétal, les forêts de feuilles et de corolles résonnent avec l’écoféminisme, affirment une spiritualité de la nature et anticipent nos urgences écologiques, en octobre ;

- et enfin, en décembre, Shigeru Ban (1957), dont l’exposition dresse le portrait d’une architecture humaniste pensée comme expérience anthropologique, une architecture d’urgence et matériaux recyclés, une pratique tournée vers l’humain.

Quatre manières d’« habiter » le monde : assembler, éclairer, enchanter, abriter, qui se succèdent au fil de l’année, accompagnées par la présence continue de Dimanche sans fin. Maurizio Cattelan et la collection du Centre Pompidou, qui se réinvente elle aussi, accueillant notamment la présentation exceptionnelle du bureau d’André Breton et d’un nouvel ensemble d’œuvres issues de la collection du penseur surréaliste à la suite du mur de son atelier. Au fil des mois, la *Wrong Gallery* s’anime de nouveaux invités, le baby-foot monumental de Cattelan s’agite, tandis que conférences, performances et spectacles viennent activer le musée dans une temporalité vivante, toujours en mouvement.

EXPOSITION  
EN COURS

# Dimanche sans fin Maurizio Cattelan & la collection du Centre Pompidou Jusqu'au 1<sup>er</sup> février 2027

Grande Nef, Galerie 1  
Forum, toit la Galerie 1 et Jardin Sud

Commissariat : Maurizio Cattelan et Chiara Parisi, directrice du Centre Pompidou-Metz, avec Sophie Bernal, Elia Biezunski, Anne Horvath, Laureen Picaut, Zoe Stillpass, accompagnées par Marta Papini



Maurizio Cattelan, *Mini-me*, 1999  
Courtesy Maurizio Cattelan's Archive  
Photo : © Zeno Zotti, Monnaie de Paris, 2016

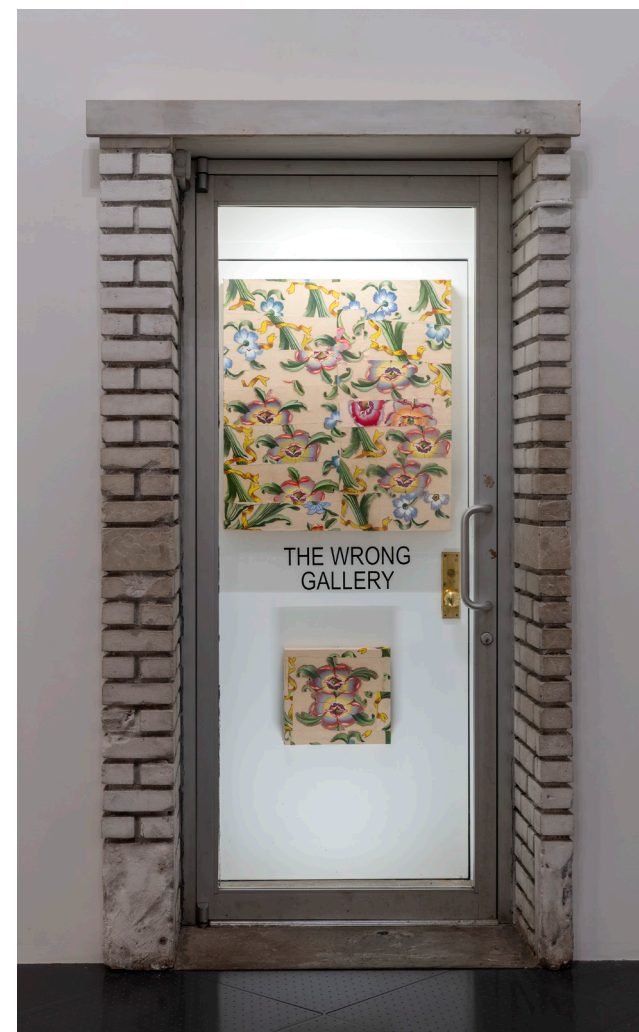
Depuis son ouverture le 8 mai 2025 pour l'anniversaire des 15 ans du Centre Pompidou-Metz, l'exposition Dimanche sans fin, imaginée par Maurizio Cattelan et un collectif de commissaires, a rencontré un succès public exceptionnel, avec plus de 175 000 visiteurs.

L'exposition explore la notion multiple du dimanche — entre repos et révolte, foi et futilité, travail et liberté. En 27 sections, conçues comme un abécédaire poétique, elle interroge nos rapports au temps, aux espaces, au sacré. Une sélection de 400 œuvres issues des collections du Centre Pompidou - peintures, sculptures, installations, films - dialogue avec 40 créations de Cattelan. Elles sont réparties dans les multiples espaces du musée, à l'instar du toit de la Galerie 1 qui déploie un jardin de sculptures aux formes organiques. Henri Laurens y célèbre la vitalité du corps féminin, traversé de forces naturelles et sensuelles.

En 2026 l'exposition accueille régulièrement de nouvelles pièces, selon un rythme dicté autant par la fragilité et la rareté des œuvres que par le désir d'entretenir le mouvement de l'exposition. Sont ainsi présentées des créations de Jean Arp, Monsù Desiderio, René Magritte, Otto Dix, et bien d'autres encore. Au cœur de l'exposition, la mythique *Wrong Gallery* — galerie minuscule et inaccessible animée par Maurizio Cattelan à New York entre 2002 et 2005 — est réactivée comme un espace d'« expositions dans l'exposition » où les artistes invités sont choisis pour leur double identité — artiste et moine, médecin, Premier ministre — et pour leur lien à une ville et à un lieu qui leur est cher. Ces changements au sein de l'exposition font de chaque visite une nouvelle expérience.

## CATALOGUE

Conçu par Irma Boom, le catalogue de l'exposition propose une lecture inédite de la collection du Centre Pompidou à travers le regard de Maurizio Cattelan. Entre subversion et mélancolie, il mêle abécédaire, essais et dialogues visuels sur l'art, la liberté et les mythologies contemporaines. L'ouvrage est complété par un essai introductif de Chiara Parisi, une réflexion sur le film *Les hommes le dimanche* par Philippe-Alain Michaud, et un éclairage inédit sur le *mur de l'atelier* d'André Breton par Aurélie Verdier.



Maurizio Cattelan, *The Wrong Gallery*, 2005  
Courtesy Maurizio Cattelan's Archive  
Sidival Fila, *Mother Flower*, 2025 et *Daughter Flower*, 2025 - Collection de l'artiste  
Photo : © Centre Pompidou-Metz / Marc Damage / 2025 /  
Exposition Dimanche sans fin



EXPOSITION  
EN COURS

# Copistes

En collaboration exceptionnelle avec le musée du Louvre  
Jusqu'au 2 février 2026

## Galerie 3

Commissariat : Donatien Grau, conseiller pour les programmes contemporains  
du musée du Louvre et Chiara Parisi, directrice du Centre Pompidou-Metz



Jeff Koons, *(Sleeping Hermaphrodite) Gazing Balls*, 2025  
© Jeff Koons  
Photo : © Centre Pompidou-Metz / Romain Gamba / 2025 / Exposition Copistes

En collaboration exceptionnelle avec le musée du Louvre, le Centre Pompidou-Metz présente Copistes depuis le 14 juin 2025, une exposition inédite rassemblant les créations de 100 copistes.

Copier d'après les maîtres, c'est apprendre, comprendre, créer : un geste à la fois classique et contemporain. Invités à choisir une œuvre du Louvre pour en imaginer la copie, cent artistes – peintres, sculpteurs, vidéastes, designers, écrivains – revisitent la tradition du savoir-faire et de la transmission. Dans une scénographie inspirée de Carlo Scarpa, les époques dialoguent, de l'Antiquité au XIX<sup>e</sup> siècle, célébrant le Louvre, « grand livre dans lequel nous apprenons à lire » selon Cézanne. Copistes interroge la création d'aujourd'hui, qui ne rompt plus avec l'Histoire mais s'y ressource, méditant sur la puissance des œuvres dans un monde où l'image et la mémoire ne font plus qu'un.

## CATALOGUE

Conçu par les graphistes M/M (Paris), le catalogue de l'exposition Copistes se présente comme une réinvention d'un guide du Louvre à travers le regard des artistes contemporains. Introduit par des essais de Donatien Grau, Chiara Parisi et Jean-Pierre Cuzin, il explore les enjeux historiques, esthétiques et politiques du geste de la copie. Riche de plus de quatre cents pages, l'ouvrage mêle réflexions, récits d'artistes et création graphique inventive, pour offrir une lecture vivante et actuelle de l'histoire de l'art.



Koo Jeong A, *OCCULTATION* (détail), 2025  
© Koo Jeong A  
Photo : © Centre Pompidou-Metz / Romain Gamba / 2025 / Exposition Copistes



EXPOSITION  
2026

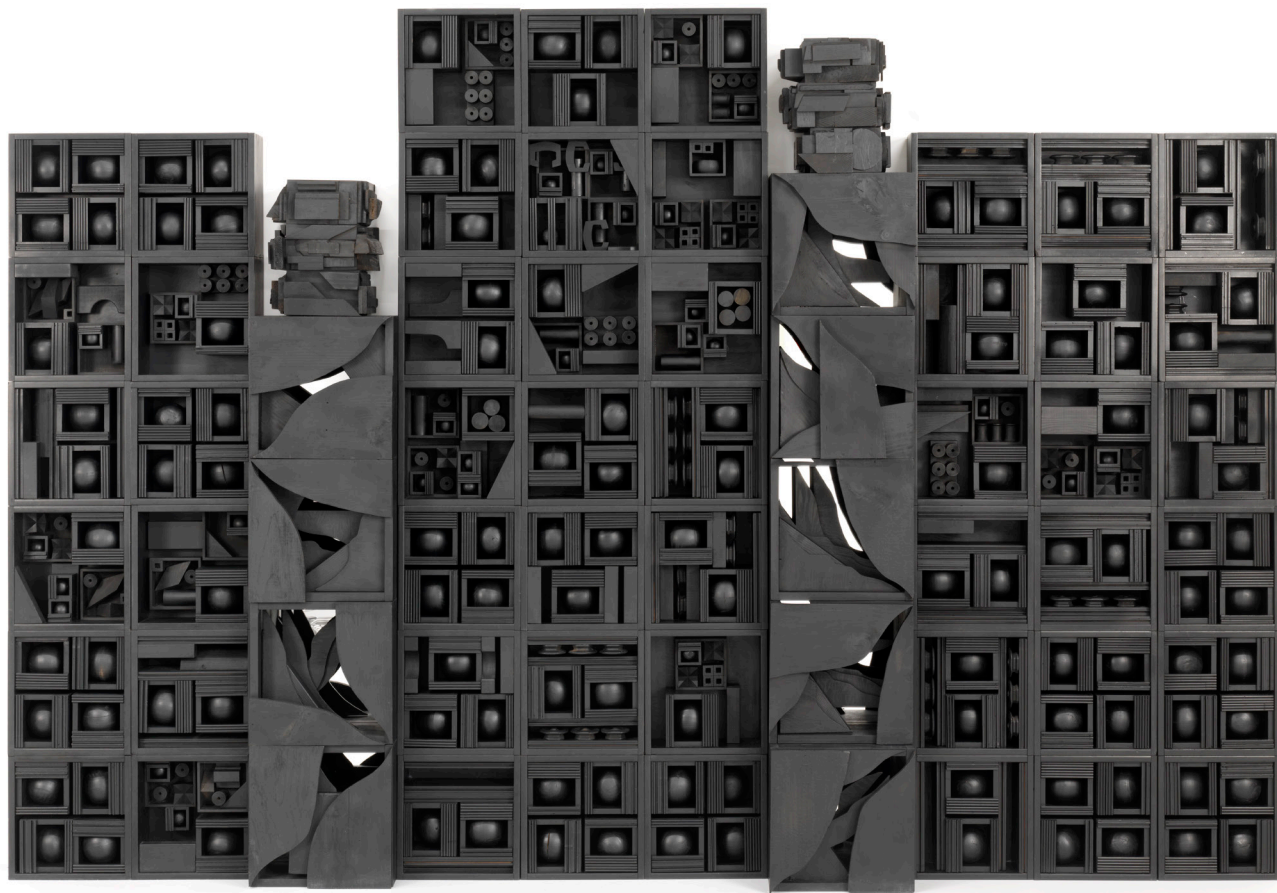
# Louise Nevelson

## Mrs. N's Palace

Du 24 janvier au 31 août 2026

### Galerie 2

Commissariat : Anne Horvath, responsable du pôle Programmation au Centre Pompidou-Metz



Louise Nevelson, *Rain Forest Wall*, 1967  
Rotterdam, Museum Boijmans Van Beuningen, BEK 1448 1 a-10 f (MK)  
Photography: Tom Haartsen  
© Estate of Louise Nevelson. Licensed by Artist Rights Society (ARS), NY/ADAGP, Paris

Cinquante ans après sa dernière exposition en France, le Centre Pompidou-Metz rend hommage à Louise Nevelson, une artiste qui a bouleversé le langage de la sculpture et ouvert la voie à l'art de l'installation.

Louise Nevelson. Mrs. N's Palace plonge le visiteur dans un univers sculptural onirique, où les rebuts de la ville deviennent architectures d'ombre et de lumière. Ses assemblages monochromes, noirs, blancs ou dorés, forment des cathédrales intérieures, refuges et palais rêvés, révélant une artiste qui a fait de la matière urbaine le théâtre d'une métamorphose poétique. Entre sculpture, performance et environnement, l'exposition exalte la puissance immersive de son œuvre, toujours vibrante d'une modernité radicale.

Après Metz, l'exposition voyage au musée Soulages à Rodez.

### CATALOGUE

Le catalogue publié aux éditions du Centre Pompidou-Metz qui accompagne l'exposition est la première monographie française dédiée à Louise Nevelson. Richement illustrée et retraçant tout son parcours artistique, elle associe plusieurs autrices dont Marie Darrieussecq mais aussi Anne Horvath, Hélène Marquié, Maria Nevelson, Laureen Picaut, Capucine Poncet, Elyse Speaks et Laurie Wilson, pour raconter l'œuvre de cette artiste aux multiples facettes.

### AVEC LE SOUTIEN

Pace Gallery  
Galerie Gmurzynska  
American Friends of the Centre Pompidou



Portrait de Louise Nevelson devant *Night-Focus-Dawn*, vers 1969  
© droits réservés, Courtesy Jeanne Bucher Jaeger, Paris- Lisbonne  
© Estate of Louise Nevelson. Licensed by Artist Rights Society (ARS), NY/ADAGP, Paris



EXPOSITION  
2026

# François Morellet

## 100 pour cent

Du 3 avril au 28 septembre 2026

### Forum, Galerie 3

Commissariat : Michel Gauthier, conservateur, collection contemporaine,  
Centre Pompidou - Musée national d'art moderne

Le Centre Pompidou-Metz rend hommage à François Morellet (1926–2016) à travers une rétrospective inédite, la plus vaste jamais consacrée à l'artiste, réunissant cent œuvres traversant plus de soixante-dix ans de création.

Peintre de la règle et du désordre, Morellet incarne la tension entre la rigueur géométrique et la jubilation du hasard. De ses premiers tableaux figuratifs à ses expérimentations lumineuses, l'exposition révèle un esprit libre, ironique, oscillant entre l'ordre mathématique et la déraison optique. Nourri par Max Bill, inspiré par l'Alhambra, il invente un art concret affranchi de toute expressivité, bientôt ouvert à la vibration du regard et au jeu des perceptions.

Cette exposition s'inscrit dans 100 x Morellet, un vaste programme national initié par le Centre Pompidou, à l'occasion du centenaire de la naissance de l'artiste. Ce projet d'envergure se déploie dans toute la France à travers des accrochages inédits, des redécouvertes d'œuvres figurant dans les collections et dans l'espace public, ainsi qu'un ensemble de rencontres, conférences et un colloque international. L'objectif : réinterroger l'héritage de Morellet, sa place dans l'histoire de l'art, son rapport au patrimoine et à l'architecture, et l'influence qu'il continue d'exercer sur les artistes contemporains.

100 x MORELLET



Mask King Tape, 1985 © Archives François Morellet / Adagp, Paris, 2025

### CATALOGUE

Un catalogue publié aux éditions du Centre Pompidou-Metz accompagne l'exposition. Introduit par un essai du commissaire Michel Gauthier « Raison, déraison », l'ouvrage propose les textes de Domitille d'Orgeval, Michel Gauthier, Marion Guibert, Roxane Ilias, Sonja Klee, Victor Vanoosten et Erik Verhagen. Ils interrogent tout particulièrement la dimension internationale du parcours de Morellet en valorisant la multiplicité de ses liens avec des scènes étrangères.

EXPOSITION  
2026

# Séraphine de Senlis

Du 31 octobre 2026 au 12 avril 2027

### Galerie 2

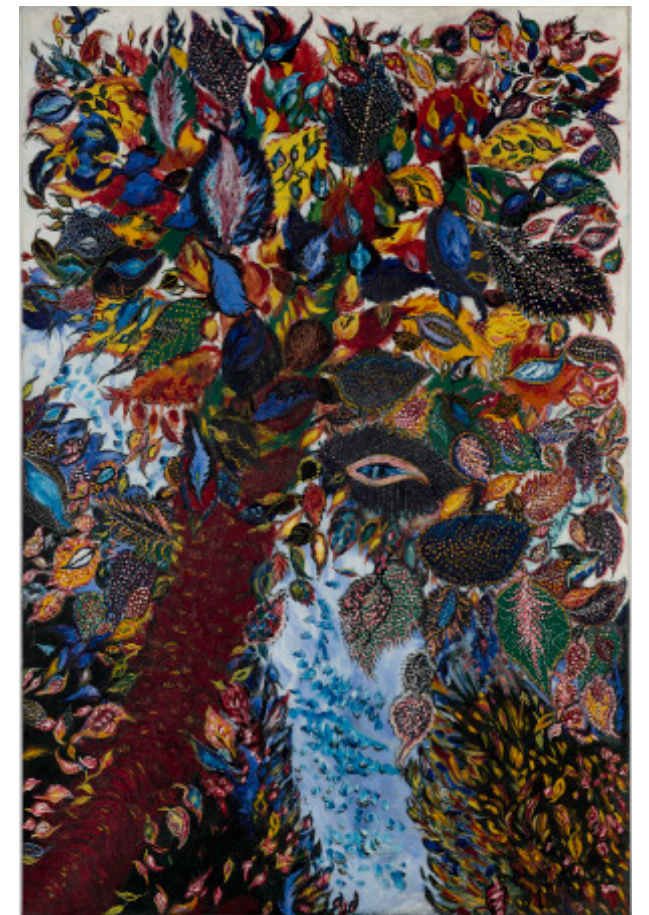
Commissariat : Elia Biezunski, chargée de recherches / commissaire au Centre Pompidou-Metz

À l'heure où l'écoféminisme éclaire les liens entre le vivant, le spirituel et le féminin, Séraphine Louis, dite Séraphine de Senlis (1864–1942), apparaît comme une visionnaire dans cette exposition monographique.

Née dans la pauvreté, guidée par une foi ardente, Séraphine Louis trouve dans la nature un langage mystique où matière et invisible fusionnent. Ses fleurs et ses fruits, peints dans la ferveur, vibrent d'une énergie cosmique et d'un rapport intuitif à la terre. Soutenue par le collectionneur Wilhelm Uhde, elle compose, dans les années 1920, des toiles monumentales d'une densité hypnotique, où la couleur devient prière. Nourrie par les vitraux et la verticalité de la cathédrale de Senlis, son œuvre, entre extase et mystère, fait de la nature un sanctuaire. Inclassable, Séraphine « sans rivale » ouvre, au Centre Pompidou-Metz, un espace de contemplation où s'unissent art et puissance du vivant.

### CATALOGUE

Livrant une lecture renouvelée de ses tableaux monumentaux représentant de manière quasi psychédélique des motifs floraux, un ouvrage est dédié à Séraphine de Senlis à l'occasion de l'exposition. L'étude de la matérialité de ses toiles permet par ailleurs d'interroger son processus créatif, qui repose sur le glanage de diverses matières dans la nature, mélangées à ses pigments.



Séraphine de Senlis, *L'Arbre du paradis*, [vers 1929 - 1930]  
Photo : © Centre Pompidou, MNAM-CCI/Bertrand Prévost/Dist. GrandPalaisRmn



EXPOSITION  
2026

# Shigeru Ban

par Shigeru Ban

Du 5 décembre 2026 au 30 août 2027

Galerie 3, Parvis, Paper Tube Studio (PTS)

Commissariat : Shigeru Ban, architecte (Prix Pritzker et Prix Praemium Imperiale)

**Le Centre Pompidou-Metz rend hommage à Shigeru Ban, l'architecte visionnaire de son bâtiment, à travers une exposition qu'il signe lui-même.**

Plus qu'une rétrospective, c'est une immersion dans sa pensée, entre rigueur et légèreté, innovation et humanité. Ses maquettes, croquis et expérimentations dévoilent comment le carton, le bambou ou le bois recyclé deviennent architecture vivante, poétique et responsable. Shigeru Ban invente des abris pour les sinistrés et des édifices durables qui célèbrent la beauté du simple. Dans l'exposition qu'il imagine, il invoque ceux qui l'ont inspirés, de Calder à Jean Prouvé. Il laisse la lumière, le silence et la transparence composer une œuvre totale, où l'espace respire, s'ouvre et s'anime comme un souffle.

## CATALOGUE

Shigeru Ban orchestre la publication qui accompagne son exposition, dont il a confié l'essai principal au Riichi Miyake. Tout en revenant sur la genèse de l'architecture du Centre Pompidou-Metz, le catalogue se fait l'écho d'une trame où s'enchevêtrent influences et matériaux, idées et actes, de manière à saisir la pensée de Shigeru Ban dans toute son ampleur.



Photo : © Centre Pompidou-Metz / Romain Gamba / 2025





EXPOSITION  
PARTICIPATIVE

# Marina Abramović

## Looking at Color

Du 13 décembre 2025 au 27 avril 2026

### Paper Tube Studio (PTS)

Devant l'engouement suscité cette année par la présentation de Counting the Rice au sein du Paper Tube Studio (PTS), le Centre Pompidou-Metz renouvelle son invitation à **Marina Abramović** dans un cyclé dédié à son travail, en trois ateliers exceptionnels.

Dans ce cadre, l'artiste présente Looking at Color du 13 décembre 2025 au 27 avril 2026. Par cette action participative, l'œuvre se construit à travers l'endurance du visiteur. Assis immobile face à un panneau de couleur primaire – rouge, bleu ou jaune –, celui-ci est invité à y plonger son regard et à laisser vaguer son esprit au fil des associations subjectives que la couleur lui évoque – une invitation méditative, qui convoque attention, rigueur et écoute de soi. Convié à s'engager dans un cheminement émotionnel privilégié, chacun peut expérimenter l'art comme un outil de concentration, d'introspection et de transformation.

L'artiste proposera une troisième exposition participative du 9 mai au 23 novembre 2026.



The Abramović Method at John Kaldor Project 30, 2015. Ph: Felipe Neves/FLAGCX. Courtesy of the Marina Abramović Institute

EXPOSITION  
PARTICIPATIVE  
EN COURS

# Saint Anne 1503-2025

## par Elizabeth Peyton

Jusqu'au 11 janvier 2026

### La Capsule

Depuis le 10 octobre 2025, la Capsule accueille un projet imaginé par l'artiste **Elizabeth Peyton**, en résidence au Louvre depuis mai 2024 et titulaire d'un atelier au sein du musée. Réalisée avec un groupe d'étudiants de l'École nationale supérieure des Beaux-Arts de Paris, la proposition créative explore la notion de copie à travers les interprétations du chef-d'œuvre de **Léonard de Vinci** *Sainte Anne*.

À partir d'un dessin original conçu par l'artiste sur des cartes postales représentant le tableau, les visiteurs sont invités à entrer dans le processus de création : copier, interpréter, réinventer l'œuvre, tout en étant entourés des reproductions réalisées par les étudiants. Une expérience collective et poétique qui interroge la transmission, le regard et le geste artistique. Ce projet fait écho à l'exposition Copistes, en collaboration exceptionnelle avec le musée du Louvre.



*Saint Anne*, 1503-2025  
(after Leonardo da Vinci's The Virgin and Child with Saint Anne) (détail),  
Léonard de Vinci, *La Vierge, l'Enfant Jésus et sainte Anne*,  
dit *La Sainte Anne* (détail) 1503 / 1519  
© GrandPalaisRmn (Musée du Louvre) / René-Gabriel Ojéda.



## Programmation associée

Le Centre Pompidou-Metz ouvre l'année avec le finissage de l'exposition Copistes autour d'une discussion entre Donatien Grau, Conseiller pour les programmes contemporains du Musée du Louvre, et Claire Fontaine, collectif d'artistes, à propos de la copie comme concept, pratique et expérience sensorielle.

La saison se poursuit et offre une riche programmation chorégraphique dialoguant avec les expositions. Autour de Louise Nevelson, les œuvres sculpturales résonnent avec les danses de Mary Wigman et Loïe Fuller revisitées par Ola Maciejewska et Latifa Laâbissi. Autour de François Morellet, les créations de Liz Santoro, Pierre Godard et Hervé Birolini explorent la relation entre art, mathématiques, musique et énergie, tandis que Trajal Harrell rend hommage au Köln Concert de Keith Jarrett.

Dimanche sans fin s'enrichit d'une conférence d'Aurélie Verdier, du cycle mensuel d'Introduction à l'histoire de l'art, ainsi que de conférences autour des artistes invités de la *Wrong Gallery*, dans le cadre du programme "Un Dimanche, une œuvre".

Enfin, le Centre Pompidou-Metz développe ses partenariats : cinéma en plein air avec Constellations de Metz, résidence d'Aurélie Gandit avec le CCN-Ballet de Lorraine, et collaborations avec Passages Transfestival, célébrant La Niña, et Fabio Pagano autour des cultures méditerranéennes.



Claire Fontaine, *Gioconda*, 2025. Courtesy of the artist and gallery Kamel Mennour  
Photo : © Centre Pompidou-Metz / Marc Domage / 2025 / Exposition Copistes

## L'école du Centre Pompidou-Metz

**Unique en son genre, l'École du Centre Pompidou-Metz se veut un espace d'apprentissage sans murs ni toit, une école ouverte sur le monde.**

En juin 2025, 37 élèves de 12 collèges de l'Eurométropole de Metz ont été diplômés de la première promotion. Son recteur d'exception était **Maurizio Cattelan**, qui avait proposé un programme en dialogue avec l'école de Platon. La seconde promotion est placée sous le parrainage d'**Annette Messenger**, avec pour thématique l'amour, en écho à Roland Barthes.

La rentrée solennelle du 24 septembre 2025 a réuni 48 élèves de 16 collèges, accueillis pour une masterclass de l'artiste **Neil Beloufa** autour des algorithmes et de l'intelligence artificielle.

Tout au long de l'année 2025-2026, les élèves rencontrent des artistes, des penseurs, des personnalités inspirantes : **Didier Fiùza Faustino**, **Neil Beloufa**, **Laurent Bardainne**, **Jean-Pierre Vigneau**, **Jakuta Alikavazovic**, **Franck Krawczyk**, **Marie-Laure Bernadac**, **Nina Childress**, **Christophe Boltanski**, **Caroline Eliacheff**.

Soutenu par l'Eurométropole de Metz et l'Académie Nancy-Metz, le projet ancre durablement le Centre Pompidou-Metz auprès du jeune public, participant à son renouvellement générationnel.

### AVEC LE SOUTIEN

du Crédit Agricole de Lorraine,  
de la MGEN  
et du Groupe BIC



Portrait d'Annette Messenger, 2018  
Photo : © Vincent Lemaire / Courtesy of the artist and Marian Goodman Gallery



Inauguré en 2010, le Centre Pompidou-Metz, chef-d'œuvre architectural signé Shigeru Ban et Jean de Gastines, déploie sous sa spectaculaire toiture en forme de chapeau chinois trois galeries d'exposition ouvertes sur la ville et sa cathédrale, la Grande Nef et le Forum.

Ancré au cœur du Grand Est, il est un lieu d'audace et d'émerveillement où l'art moderne et contemporain dialogue avec toutes les expressions artistiques et créatives. Première opération de décentralisation d'une grande institution culturelle nationale, il continue en 2026 sa vocation pour rendre la création accessible à tous et faire du musée un espace d'expériences, de transmission et de rencontres. Par ses expositions d'envergure, sa programmation pluridisciplinaire et son rayonnement international, il incarne une institution ouverte, vivante et poétique, fidèle à l'esprit d'avant-garde du Centre Pompidou.

Au rez-de-chaussée du Centre Pompidou-Metz, le **Café** s'ouvre sur une terrasse ombragée pour offrir un moment de douceur. Le premier étage accueille le chef étoilé Charles Coulombeau, aux fourneaux de la brasserie contemporaine **Umé** et du restaurant étoilé **Yozora**, installé depuis juin 2024, qui célèbre la fusion entre art et gastronomie, et offre une expérience sensorielle inédite.

Autour du bâtiment de Shigeru Ban et Jean de Gastines, le Jardin sud, réaménagé en 2023 par le paysagiste Gilles Clément propose un havre végétal inspiré de ses concepts de « jardin en mouvement » et de « jardin planétaire ». Abondamment planté de bouleaux, graminées et cotonéasters, il privilégie la biodiversité spontanée et célèbre un paysage vivant, en constante évolution.





# CALENDRIER DES EXPOSITIONS

## EXPOSITIONS EN COURS

**Dimanche sans fin**  
**Maurizio Cattelan & la collection**  
**du Centre Pompidou**  
Du 8 mai 2025 au 1<sup>er</sup> février 2027  
Grande Nef, Galerie 1 et toit de la Galerie 1,  
Jardin Sud et Forum  
Commissariat : Maurizio Cattelan et Chiara Parisi,  
avec Sophie Bernal, Elia Biezunski, Anne Horvath,  
Laureen Picaut et Zoe Stillpass, accompagnées  
par Marta Papini

**Copistes**  
**En collaboration exceptionnelle**  
**avec le musée du Louvre**  
Du 14 juin 2025 au 2 février 2026  
Galerie 3  
Commissariat : Donatien Grau et Chiara Parisi

## EXPOSITIONS 2026

**Louise Nevelson**  
**Mrs. N's Palace**  
Du 24 janvier au 31 août 2026  
Galerie 2  
Commissariat : Anne Horvath

**François Morellet**  
**100 pour cent**  
Du 3 avril au 28 septembre 2026  
Forum, Galerie 3  
Commissariat : Michel Gauthier

**Séraphine de Senlis**  
Du 31 octobre 2026 au 12 avril 2027  
Galerie 2  
Commissariat : Elia Biezunski

**Shigeru Ban**  
**par Shigeru Ban**  
Du 5 décembre 2026 au 30 août 2027  
Galerie 3, Parvis et Paper Tube Studio  
Commissariat : Shigeru Ban

## EXPOSITIONS PARTICIPATIVES EN COURS

**Saint Anne 1503-2025**  
**par Elisabeth Peyton**  
Du 11 octobre 2025 au 11 janvier 2026  
La Capsule

## EXPOSITIONS PARTICIPATIVES

**Marina Abramović**  
**Looking at Color**  
Du 13 décembre 2025 au 27 avril 2026  
Paper Tube Studio (PTS)

**Marina Abramović**  
**Workshop surprise**  
Du 9 novembre au 23 novembre 2026  
Paper Tube Studio (PTS)

## LE CENTRE POMPIDOU-METZ

1, parvis des Droits-de-l'Homme  
57000 Metz

+33 (0)3 87 15 39 39  
contact@centrepompidou-metz.fr  
centrepompidou-metz.fr

 Centre Pompidou-Metz

 @centrepompidoumetz\_

 @centrepompidoumetz

 Centre Pompidou-Metz

## HORAIRES D'OUVERTURE

Tous les jours, sauf le mardi et le 1<sup>er</sup> mai

01.11 > 31.03  
LUN. | MER. | JEU. | VEN. | SAM. | DIM. : 10:00 – 18:00

01.04 > 31.10  
LUN. | MER. | JEU. : 10:00 – 18:00  
VEN. | SAM. | DIM. : 10:00 – 19:00

## CONTACTS PRESSE

### CENTRE POMPIDOU-METZ

Presse régionale  
Elsa De Smet  
Téléphone : +33 (0)6 04 59 70 85  
+33 (0)7 72 24 88 68  
presse@centrepompidou-metz.fr

### AGENCE CLAUDINE COLIN UNE SOCIÉTÉ DE FINN PARTNERS

Presse nationale et internationale  
Laurence Belon  
Téléphone : +33 (0)7 61 95 78 69  
laurence@claudinecolin.com

