

GUIDE JEUNE PUBLIC
COLLECTION JEUX D'ART N°18



APRÈS LA FIN

CARTES POUR
UN AUTRE AVENIR

L'exposition que tu t'apprêtes à visiter va te faire découvrir une autre vision du monde. À l'école, on apprend souvent l'Histoire dans un certain ordre avec des événements les uns à la suite des autres. **Mais des histoires** il y en a plein et des manières de raconter la vie des sociétés aussi ! Par exemple, il y a beaucoup de cartes du monde différentes, de calendriers différents ou encore d'alphabets différents.

Salut moi c'est Navia et je vais t'accompagner dans cette exposition !



- 🔦 Les réponses du jeu sont à la fin du livret.
- ✍️ Durant cette visite n'hésite pas à demander de l'aide et un crayon de papier aux médiateurs.
- 📄 Pour trouver les œuvres indiquées dans ce livret, aide-toi des cartels. Ce sont les petits panneaux explicatifs à côté des œuvres.

1. Dès l'entrée de l'exposition, tu verras 3 tableaux du 17^e siècle, réalisés par les artistes Juan et Miguel Gonzalez. Leurs tableaux montrent l'arrivée des Espagnols au Mexique lors de la colonisation.



La colonisation en Amérique a suivi la découverte du continent par Christophe Colomb en 1492.



2

Parmi les pays suivants, lequel ne possède pas l'espagnol comme langue officielle ?



CHILI ARGENTINE
URUGUAY BRÉSIL

LE SAIS-TU ?

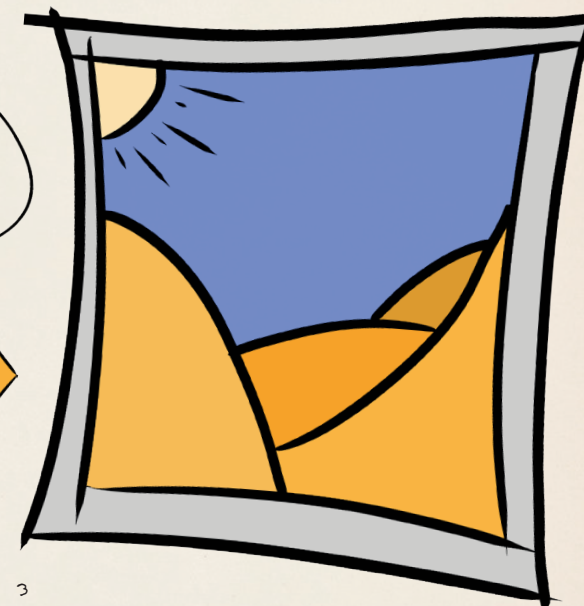
La colonisation consistait pour les pays européens à occuper des territoires, s'approprier leurs richesses et y imposer une culture, une religion et une langue.



2. Tourne à droite et rends-toi dans la salle où se trouvent les œuvres d'Abdessamad El Montassir. Il y met en scène le désert, un endroit que l'on pense mort mais qui est en fait plein de vie. L'artiste cherche à lui donner une âme.



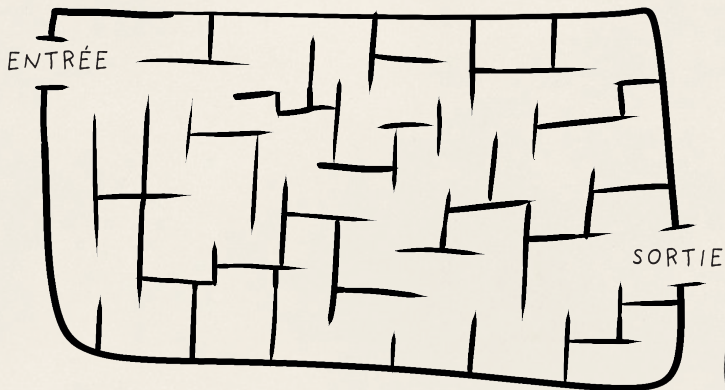
Fais comme l'artiste et dessine toi avec ton personnage préféré dans le désert !



3

3. Continue ton chemin et tu découvriras une œuvre de **Nadir Bouhmouch et Soumeya Ait Ahmed**, consacrée à la culture "Amazighe", une culture traditionnelle présente au Maroc. Cette œuvre met en valeur le langage sifflé, un héritage des peuples Amazighs sur les îles Canaries dont il reste des traces encore aujourd'hui. Les artistes mettent cette tradition en parallèle avec le tourisme démesuré du monde moderne sur des lieux où vivaient leurs ancêtres.

Navia aimerait aussi siffler mais il a perdu sa voix, trace son chemin jusqu'au pot de miel pour le soigner.



LE SAIS-TU ?

Une culture c'est ce qui rassemble un groupe de personnes autour de traditions culinaires, musicales similaires ou par une même langue.



4. Repasse devant l'entrée pour aller de l'autre côté de l'exposition. Là, tu découvriras des vidéos d'**Aline Motta**, une artiste brésilienne. Son œuvre "L'eau est une machine à remonter le temps" parle de la transmission familiale et du lien entre les générations, qui est maintenu par la parole. Elle fait aussi un parallèle avec la mémoire de l'eau : l'idée que l'eau traverse les époques et conserve des souvenirs.

Retrouve dans la grille les différents mots en rapport avec l'eau !



V	A	G	U	E	P
G	Z	J	C	L	L
I	M	E	R	J	U
C	U	J	M	F	I
M	C	L	A	C	E

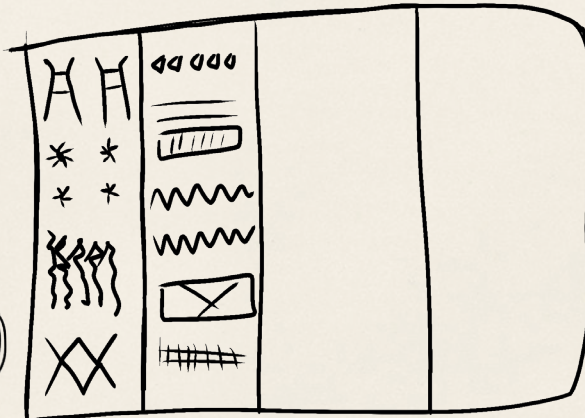


5. Dans la pièce suivante, tu trouveras les œuvres de M'barek Bouhchichi et Amina Agueznay. Ils mettent en valeur différentes traditions à travers leurs œuvres comme des bâtons gravés avec des inscriptions amazighes pour l'un et des bandes de tissus traditionnels de différentes régions du Maroc pour l'autre. Ici encore la transmission culturelle est au centre de leur travail. C'est important d'apprendre de ses aînés !

Tu peux créer ton tissu traditionnel en complétant le motif inspiré par le travail d'Amina Agueznay.

PSSST !

L'art sur le textile n'est pas toujours représenté dans les musées d'Europe mais c'est un art très important ailleurs, comme en Afrique ou en Asie par exemple.



6. Sors de la pièce, avance, et dirige-toi vers les grandes sculptures de Rubem Valentim. Ces statues mélangent plusieurs cultures et spiritualités qui coexistent au Brésil aujourd'hui, venues des peuples indigènes autant que des colons européens. Ce travail illustre parfaitement comment deux cultures qui à l'origine s'opposent, peuvent se croiser pour construire l'identité d'un pays et en faire la richesse.

Utilise les signes pour retrouver la capitale du Brésil

J I R E S

A T B U L K



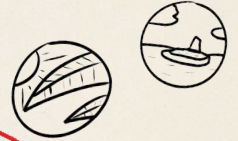
7. La partie de l'exposition dans laquelle tu te trouves évoque "L'eau est une machine à remonter le temps". Elle explore les liens entre la culture caribéenne et celle de l'Afrique subsaharienne (les pays situés au sud du Sahara). Ces liens sont liés à l'histoire du commerce triangulaire, où des personnes esclavisées d'Afrique étaient amenées en Amérique pour y être exploitées, surtout dans l'agriculture, avant que les produits ne soient envoyés en Europe.

Parmi les dates suivantes, trouve celle de l'abolition de l'esclavage en France

1975 1789
1848 1905

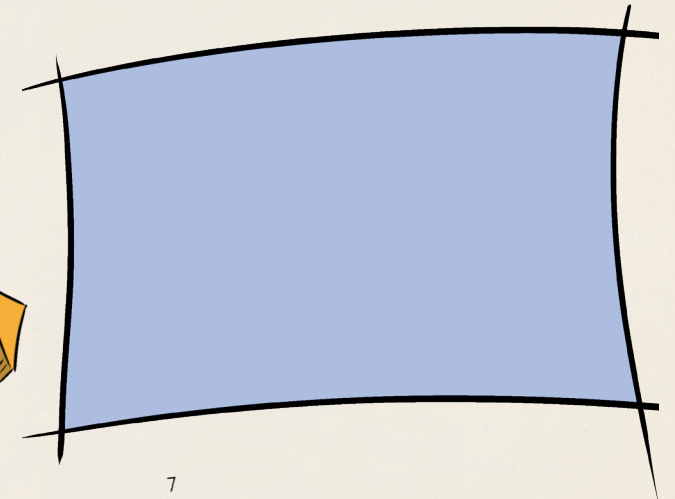
PSSST !

Les personnes esclavisées sont des personnes exploitées par d'autres pour travailler sur des tâches difficiles.



8. Va jusqu'au bout de l'exposition pour découvrir un grand mur bleu outre-mer avec des dessins d'Olivier Marboeuf. Cette œuvre a été faite spécialement ici. Elle met en valeur la culture guadeloupéenne et caribéenne à travers une fresque de 10 mètres de long et 3 mètres de haut. Si tu tends l'oreille, tu entendras des habitants raconter des histoires.

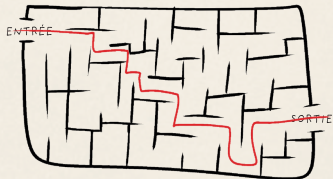
Toi aussi dessine ton monde imaginaire sur ce fond coloré !



RÉPONSES AUX JEUX

1. BRESIL

3.



4.

V	A	G	U	E	P
G	Z	J	C	L	L
I	M	E	R	J	U
C	U	J	M	F	I
M	C	L	A	C	E

6.

BRASILIA

7.

1848



J'ESPÈRE QUE TU AS AIMÉ
LA VISITE !
À TRÈS BIENTÔT

CRÉDIT

Après la fin
Cartes pour un autre avenir

PARTENAIRES



Centre
Pompidou

