



DIMANCHE SANS FIN

MAURIZIO CATTELAN

ET LA COLLECTION DU CENTRE POMPIDOU





Salut moi c'est Grigio et bienvenue dans l'exposition Dimanche sans fin. Maurizio Cattelan et la collection du Centre Pompidou.

Elle est présente dans 5 espaces différents :
le Forum, la Grande Nef, le Jardin Sud,
la Galerie 1 et le toit des galeries.

Après avoir lu les deux premières pages, tu peux ouvrir le livret. Tu y découvriras un jeu dont l'objectif est **de découvrir les 27 sections de l'exposition basées sur un abécédaire**. Chaque fois que tu as terminé une section, **n'oublie pas de cocher le petit rond en haut de la bulle**.

LE SAIS-TU ?

Une section c'est une partie de l'exposition dédiée à un **thème précis** par exemple :
un sujet, une phrase...



Les réponses du jeu se trouvent à la fin du livret.



Durant la visite, n'hésite pas à demander de l'aide et un crayon aux médiateurs/médiatrices.



Dans cette exposition tu trouves des cartels qui te donnent plus d'informations sur les œuvres.

DIMANCHE SANS FIN

Pour fêter ses 15 ans, le Centre Pompidou-Metz présente l'exposition Dimanche sans fin, qui transforme tout le musée, des galeries au toit ! Elle nous fait voyager dans l'art moderne et contemporain en présentant des œuvres rares, issues des collections du Centre Pompidou, et des œuvres de l'artiste Maurizio Cattelan.

15

Chaque section nous invite à réfléchir sur ce que signifie **le jour dimanche**.



MAURIZIO CATTELAN

Maurizio Cattelan est un **artiste italien** né en 1960.
Il est connu pour ses œuvres originales,
pleines d'humour et parfois surprenantes.

Dans cette exposition se
trouvent certaines de ses œuvres
les plus connues, comme :

L.O.V.E

NOT AFRAID
OF LOVE

COMEDIAN

CHARLIE



Prends toi en photo devant ton œuvre favorite
et envoie-la au compte Instagram
@centrepompidoumetz

CENTRE POMPIDOU-METZ & CENTRE POMPIDOU

Le **Centre Pompidou**, Beaubourg à Paris, est un grand musée
où l'on peut découvrir l'art moderne et contemporain.
Il a été imaginé par **Georges Pompidou**, ancien Président
de la République passionné d'art et par
les architectes Renzo Piano et Richard Rogers.
Le **Centre Pompidou-Metz** imaginé par Shigeru Ban
et Jean de Gastines a été inauguré en 2010.
Ensemble, ils partagent le même objectif :
rendre l'art accessible à tous !



Entoure les
3 affirmations
qui sont vraies

1. Le Centre Pompidou-Metz fête ses 15 ans

2. Le Centre Pompidou-Metz
est plus grand que le Centre Pompidou

3. Le Centre Pompidou se trouve à Lyon

4. Des espaces du Centre Pompidou-Metz sont en cartons

5. Le Centre Pompidou a une collection permanente



RÉPONSES AUX JEUX

CENTRE POMPIDOU & CENTRE POMPIDOU-METZ

RÉPONSES : 1. / 4. / 5.

LE DÉBUT DE LA GUERRE RESTERA SECRET

RÉPONSES : DIFFÉRENTS PAYS DES 5 CONTINENTS

HAINE, AMITIÉ, SÉDUCTION, MARIAGE

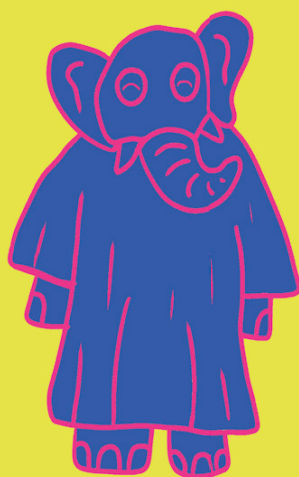
RÉPONSE : CAVALIER

LA SAISON DES OURAGANS

RÉPONSE : NASHA

XÉNIA

RÉPONSE : GREC



J'ESPÈRE QUE
TU AS AIMÉ LA VISITE !
À TRÈS BIENTÔT

CRÉDIT

Dimanche sans fin. Maurizio Cattelan
et la collection du Centre Pompidou

PARTENAIRES

Membres de l'Établissement public de coopération culturelle



Centre Pompidou



Mécène principal de l'exposition



Mécènes et partenaires



Partenaires médias

Le Monde MOUSSE arte LCI Konbini MATCH

