

GUIDE JEUNE PUBLIC
COLLECTION JEUX D'ART N° 9

SUZANNE VALADON


Un monde à soi



Centre 
Pompidou-Metz

Bienvenue dans l'exposition « Suzanne Valadon. Un monde à soi » !

Suzanne Valadon est une artiste française connue pour ses peintures, ses gravures et ses dessins. Elle a vécu à Montmartre, dans le Paris des XIX^e et XX^e siècles, entourée d'artistes, de modèles, dans un monde de cirques, de bals et de cafés. C'est dans cette agitation qu'elle trouva son inspiration des deux côtés du chevalet : à la fois comme modèle et comme artiste.

- Les réponses aux jeux sont à la fin du livret. 
- Pendant ton exploration, n'hésite pas à demander de l'aide et un crayon de papier aux médiateur-ric-e-s.
- Pour trouver les œuvres indiquées dans ce livret, aide-toi des cartels. Ce sont les petits panneaux explicatifs à côté des œuvres.



À TOI DE JOUER !

A

Suzanne Valadon s'est fait appeler Maria, puis Suzanne, mais quel était son vrai prénom ?

- Marie-Suzanne
- Marie-Madeleine
- Marie-Clémentine
- Marie-Josée



Pssst ! Dans ton parcours de visite, essaie de trouver les autoportraits de l'artiste auxquels appartiennent ces yeux.



Le sais-tu ? Le titre de l'exposition fait référence au célèbre livre de Virginia Woolf, *Une chambre à soi*, publié il y a presque un siècle. Il évoque le fait que chacun-e a besoin de penser dans un endroit tranquille. Mais à l'époque, les femmes n'avaient pas d'espace pour ça.



Commence ta visite en te dirigeant vers la droite de l'exposition.

B

Suzanne Valadon n'a pas toujours été artiste. Avant cela, elle a eu de nombreux métiers. Lesquels ? Entoure les bonnes réponses :

Pâtissière
Marchande de légumes
Écrivaine
Fleuriste
Serveuse dans un restaurant
Maîtresse d'école
Musicienne
Chanteuse
Trapeziste dans un cirque
Architecte
Couturière
Journaliste
Actrice



Continue ta découverte.

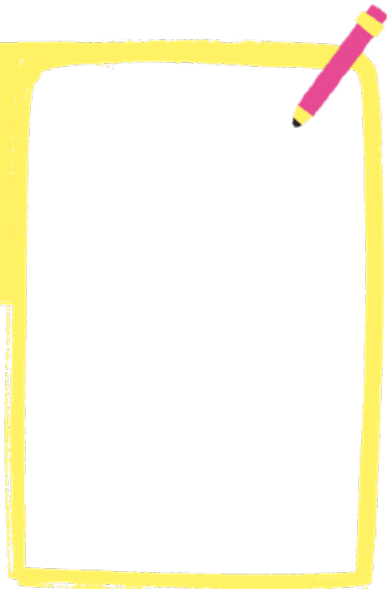
La jeune Suzanne attire le regard de célèbres peintres pour qui elle deviendra modèle. C'est en posant pour eux qu'elle observe les gestes et apprend la technique du dessin.

C

De nombreux peintres ont fait le portrait de Suzanne Valadon. À la manière de ces artistes, choisis le portrait qui te plaît et dessine-le.



Le sais-tu ? Un modèle est une personne qui pose pour les artistes.



 Poursuis ton parcours d'exposition.

Suzanne Valadon est libre et fait ce qui lui plait ! C'est l'une des premières femmes à exposer à la Société nationale des beaux-arts et l'une des premières à peindre un homme nu. L'artiste représente le monde autour d'elle : des paysages, des natures mortes, des membres de sa famille, des corps nus, des portraits et beaucoup d'autoportraits.

D

Trouve l'œuvre *Portrait de famille*. Suzanne Valadon peint les membres de sa famille dans des attitudes différentes. Essaie d'imaginer le comportement de chacun-e :

Que regarde André Utter ?

Pourquoi maman Valadon fait la moue ?

À quoi pense Maurice Utrillo ?

Pourquoi Suzanne Valadon met la main sur sa poitrine ?



Le sais-tu ? Avant 1900, les femmes n'avaient pas le droit d'étudier à l'École nationale des Beaux-Arts. C'est pourquoi elles peignaient chez elles, des scènes de vie à la maison.



La visite continue.

Suzanne Valadon est une autodidacte, elle a appris la peinture et le dessin toute seule. Mais un célèbre artiste lui a enseigné la gravure et l'a encouragée à poursuivre sa vocation d'artiste.

E

Pour trouver le nom de cet artiste, place les lettres ci-dessous dans l'ordre, de la plus petite à la plus grande :

Pssst ! Vérifie que ta réponse est correcte avec le cartel de la sculpture *Danseuse regardant la plante de son pied droit*.





Avance encore un peu.

Suzanne Valadon a peint très peu d'hommes, sauf ceux qui ont partagé sa vie : par exemple le musicien Erik Satie ou le peintre André Utter, qu'elle a épousé.

F

Trouve l'œuvre de Suzanne Valadon, *Le Lancement du filet* et observe les 3 personnages attentivement. Que remarques-tu ?



.....
.....
.....

Pssst ! As-tu vu que la plupart des personnages dans les tableaux sont nus ? Depuis l'Antiquité, les artistes s'exercent à représenter l'anatomie avec des modèles nus.



Ton parcours de visite se poursuit.

G

Observe attentivement cette œuvre, *La Boîte à violon*, puis regarde à nouveau l'œuvre précédente *Le Lancement du filet*. Quel drôle de détail remarques-tu ?

.....
.....
.....



Le sais-tu ? Les instruments de musique sont très présents dans les peintures du XX^e siècle. Les artistes avaient pour habitude d'écouter de la musique dans des cabarets, comme le Lapin Agile, à Montmartre.



Continue ta découverte de l'exposition.

Comme beaucoup d'artistes du XIX^e siècle, Suzanne Valadon a peint des paysages et des natures mortes.

H

Trouve les natures mortes peintes par cette artiste. Quels sont les éléments qui les composent ?



Exemple d'une nature morte

Observe les tableaux et essaie d'expliquer ce qu'est une « nature morte » ?

.....



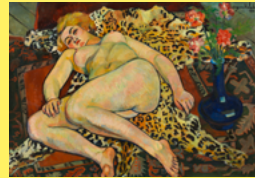
La visite se poursuit.

Suzanne Valadon disait « je peins les gens pour apprendre à les connaître ». Tout au long de sa vie, l'artiste a peint de nombreuses femmes. Elle les représentait telles qu'elle les voyait.

I

Quel élément, permettant de mettre en valeur les modèles, retrouve-t-on dans la plupart des portraits peints par l'artiste ?

- Des animaux
- Des fruits
- Des tissus
- Des livres





Finis ta visite de l'exposition.

J

Trouve un des chefs-d'œuvre de Suzanne Valadon, *La Chambre bleue*. L'artiste a peint une femme moderne : habillée et allongée sur un canapé, fumant une cigarette. Observe attentivement les détails ci-dessous, lequel ne fait pas partie de l'œuvre ?



1



2



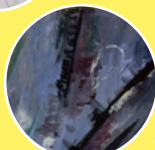
3



4



5



6



7



8



9

Pssst ! Amuse-toi à trouver le tableau auquel appartient le détail qui ne fait pas partie de *La Chambre bleue*.



Le sais-tu ? On appelle chef-d'œuvre une œuvre qui se démarque dans le travail d'un artiste et qui rassemble ses grandes idées.

ACTIVITÉ À LA MAISON Dessine ton autoportrait !

Suzanne Valadon a peint de nombreux autoportraits tout au long de sa vie. À ton tour de dessiner le tien. Pour dessiner ton autoportrait, c'est simple ! Il suffit de te regarder dans un miroir et de dessiner ce que tu vois.

Pssst ! Demande à tes parents de prendre en photo ton autoportrait et de l'envoyer sur le compte Instagram [centrepompidoumetz_](#). Nous le découvrirons avec plaisir !



Réponses aux jeux



- A** Marie-Clémentine
Trapéziste/serveuse/couturière/
fleuriste/marchande de légumes
(entre autres)
- B** Edgar Degas
- F** Les 3 personnages sont la même
personne : André Utter
- G** L'arrière-plan du tableau représente
un détail des jambes du *Lancement
du filet*
- H** Fleurs/fruits/draps/tables/vaisselle/paniers/
instruments de musique/livres/etc.
La nature morte est un genre artistique
composé d'éléments inanimés
- I** Des tissus
- J** 8

Crédits

Suzanne Valadon, *Autoportrait au miroir*, 1927,
Huile sur carton, 62 x 50 cm
Val-d'Oise, collection de la Ville de Sannois
© Centre Pompidou-Metz / Stéphane Pons

Suzanne Valadon, *Autoportrait*, 1903
Sanguine sur papier, 27,4 x 25,5 cm
Paris, Centre Pompidou, Musée national d'art moderne
© Centre Pompidou, MNAM-CCI, Dist. RMN-Grand Palais /
Philippe Miget

Suzanne Valadon, *Autoportrait*, 1916
Huile, 43,1 x 34 cm
Collection particulière
© Artvee

Suzanne Valadon, *Portrait de famille*, 1912
Huile sur toile, 98 x 73,5 cm
Paris, musée d'Orsay
© RMN-Grand Palais (musée d'Orsay) / Christian Jean / Jean Popovitch

Suzanne Valadon, *Autoportrait*, 1911
Huile sur toile, 72,4 x 57,5 cm
Paris, collection particulière
© DR

Suzanne Valadon, *Autoportrait aux seins nus*, 1931
Huile sur toile, 46 x 38 cm
Suisse, collection particulière
© akg-images

Suzanne Valadon, *Le Lancement du filet*, 1914
Huile sur toile, 201 x 301 cm
Paris, Centre Pompidou, Musée national d'art moderne
© Centre Pompidou, MNAM-CCI, Dist. RMN-Grand Palais /
Jacqueline Hyde

Suzanne Valadon, *La Boîte à violon*, 1923
Huile sur toile, 81 x 100 cm
Paris, musée d'Art moderne de Paris
© CC0 Paris Musées / Musée d'Art Moderne de la Ville de Paris

Suzanne Valadon, *Nature morte aux fleurs et à l'ananas*, 1922
Huile sur toile, 71 x 58 cm
Montigny, collection Maryse et Max Marechal
© Photo Christophe Audebert

Suzanne Valadon, *Portrait de Madame Lévy*, 1922
Huile sur toile, 91 x 73 cm
Paris, Centre Pompidou, Musée national d'art moderne
© Centre Pompidou, MNAM-CCI, Dist. RMN-Grand Palais / image
Centre Pompidou, MNAM-CCI

Suzanne Valadon, *Catherine nue allongée sur une peau de panthère*,
1923
Huile sur toile, 64,6 x 91,8 cm
Izmir, collection Lucien Arkas
© Photo Hadiye Cangokce

Suzanne Valadon, *La Chambre bleue*, 1923
Huile sur toile, 90 x 116 cm
Paris, Centre Pompidou, Musée national d'art moderne
© Centre Pompidou, MNAM-CCI, Dist. RMN-Grand Palais /
Jacqueline Hyde

Membres de l'Établissement public de coopération culturelle

Partenaire
Institutionnel

Mécène fondateur



Mécènes



Partenaires



Cette exposition est conçue et organisée par le Centre Pompidou-Metz puis reprise et adaptée par le Musée d'arts de Nantes ainsi que par le Museu Nacional d'Art de Catalunya

MUSÉE
D'ARTS
DE
NANTES

MUSEU
NACIONAL
D'ART DE
CATALUNYA

Partenaires médias

The New York Times

connaissance
360° ARTS

arte

LE FIGARO

DADA

Illustration et mise en page : Loïc LUSNIA
Ne pas jeter sur la voie publique